



Dirk Moerman & Levi Deryckere
Architecten

DEMO architecten Eerherstel van klassieke Vlaamse hoeve

Renoveren: je kunt het of je kunt het niet. Toen de bewoners deze klassieke Vlaamse hoeve kochten, legden ze zonder twijfel het vertrouwen neer bij Demo Architecten om de hoeve in ere te herstellen. De hoeve was vrij uitgeleefd, maar dat gaf de architect en de opdrachtgevers veel mogelijkheden om het hart van deze langevelboerderij naar eigen wens en inzicht in te richten. The Art of Living sprak met architect Levi Deryckere, mede-eigenaar van Demo Architecten.



Expertise | Verbinding creëren

Bij het renoveren van een oude hoeve komt veel kennis en kunde kijken. Hoe vermeng je moderne architectuur met bestaande zonder afbreuk te doen aan de ziel van de woning? Een van de uitdagingen was om van de woning een organisch geheel te maken. "Deze hoeve bestaat uit twee bouwlagen: een laaghuis – een langwerpige volume onder een zadeldak – en een hooghuis, gelegen onder een schilddak. Daarnaast beschikt de woning zelf ook over verschillende woonlagen: een keuken met eetgedeelte op grondniveau, een hoger gelegen living en een souterrain", legt Levi uit. Ook op de eerste etage is een hoogteverschil te bespeuren: de brug boven de vide verbindt op inventieve wijze de eerste verdieping van het laaghuis met die van het hooghuis. Niet alleen aan het interieur is de nodige aandacht besteed; ook het exterieur kreeg een opknappbeurt. Levi: "Rond de bestaande gevel zijn nieuwe gevelstenen geplaatst. Ook bouwfysisch moest het gerestaureerde buitenaanzicht aan de nieuwste eisen voldoen. Alles om er een prettige leefomgeving van te maken. De voormalige hoeve bevindt zich in een landbouwzone, maar heeft nu een woonfunctie en is volgens de wetgeving een zonevreemde woning. Daardoor mochten we niet bijbouwen en moesten we binnen het bestaande volume dit ontwerp inpassen."

Leefruimtes | Alles onder één dak

Om tot dit prachtige, ruimtelijke resultaat te komen, moest er binnen in de woning veel wijken. Net als veel gebouwen uit vervlogen tijden had ook deze hoeve een traditionele "kamertjesindeling" en lage plafonds. "Er waren flink wat ingrepen vereist", legt Levi uit. "We hebben het centrale deel van het laaghuis tot de nok toe opengebrouwen. Je geeft dan wel de nodige ruimte op, maar krijgt er een open leefgedeelte en schitterende zichtlijnen voor terug. Al snel rees het idee om de nok niet weg te stoppen. De nok en de spanten zijn daarmee de blikvangers van de constructie geworden." In het centrale deel van deze open leefruimte zijn de keuken en het eetgedeelte gesitueerd. De strak-moderne zwarte keuken met eikenhouten werkblad, de minimalistische verlichtingsarmaturen en de stalen balustrades geven de hoeve een eigentijdse en tegelijkertijd landelijke flair. Wanneer je het trapje op gaat, kom je uit in de knusse living met doorkijkhaard. Onder de living bevindt zich een



souterrain met hobby- en werkruimte. Levi: "De interieurarchitect heeft goed begrepen welke sfeer de bewoners wilden neerzetten en heeft een geslaagde keuze gemaakt voor warme kleuren en materialen, die naadloos aansluiten bij onze architectuur."



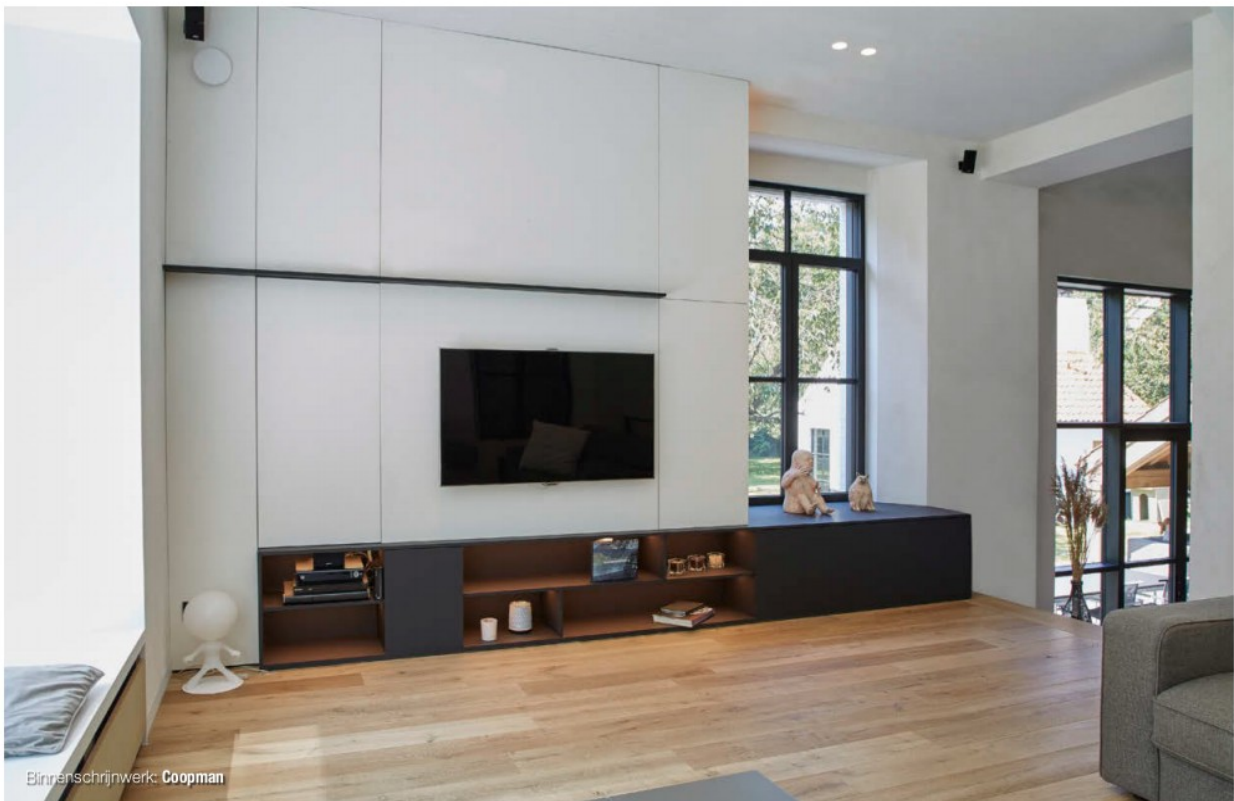
Parketvloer en trap: Lefevere Parket



DEMO architecten

DEMO architecten (Deryckere, Moerman & Partners) is een architectenbureau uit Izegem dat in verschillende disciplines actief is, waaronder één- en meergezinswoningen, kantoren en bedrijfsgebouwen, openbare projecten en poolhouses. Levi: "Onze stijl kenmerkt zich door een tijdloze en uitgesproken vormtaal. Het juiste materiaal en een sterke zin voor detaillering zijn typerend voor onze architectuur. We zijn gespecialiseerd in zowel moderne als traditionele architectuur, daarom konden we in dit project uitstekend laten zien wat we aan kennis en kunde in huis hebben. Het klassieke exterieur en het moderne interieur vormen een spannend geheel. We krijgen nog regelmatig van de bewoners te horen dat ze heel tevreden zijn met het eindresultaat."

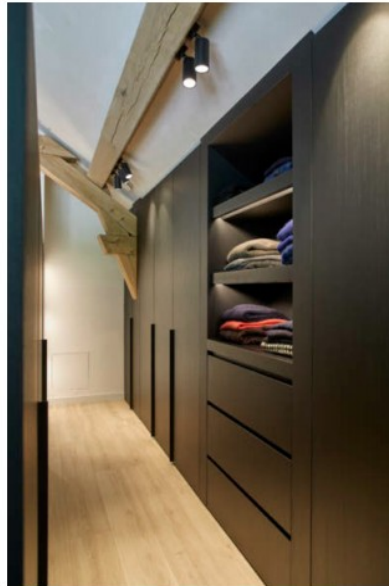
www.demo-architecten.be



Binnenschrijnwerk: Coopman



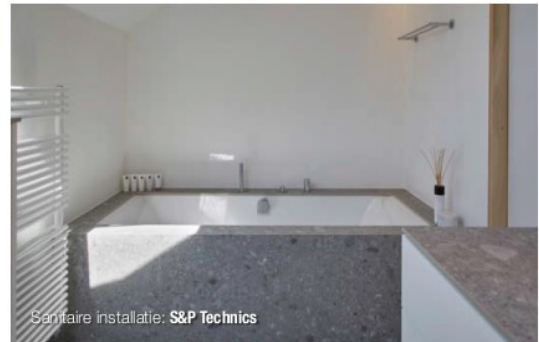
Parketvloer en trap: Lefevere Parket



Sanitaire installatie: S&P Technics

Bovenverdieping | Vernuftige vide

Het meest kenmerkende aan de bovenverdieping is toch wel de wit gestucte brug met stalen balustrades die in de lengte boven het laaghuis loopt en de twee volumes – het hooghuis en het laaghuis – met elkaar verbindt. De mainsuite met op maat gemaakte inbouwkasten is aan de ene zijde van de brug gelegen in het hooghuis. Ook hier verfraaien de eikenhouten spanten het interieur en strekt het plafond zich hoog boven je uit. Direct naast de mainsuite bevindt zich de badkamer met inloopdouche, ligbad en lavabomeubel met dubbele kranen. De hoofdmoot van de badkamer wordt gevormd door terrazzonatuursteen, wit stucwerk en meubilair en natuurlijk de eikenhouten spanten. De bewoners hebben de eerste verdieping van het Hogerhuis helemaal voor hen alleen, wat de intieme sfeer meer dan ten goede komt.



Sanitaire installatie: S&P Technics



Metaalwerken: GG-Construct BV



Exterieur | Maximaal geïntegreerd

Als je de oprit op rijdt, springt als eerste de klassieke vorm van de woning in het oog. Wanneer je goed kijkt, zie je ook hedendaagse elementen, zoals de kozijnen en grote, moderne gevelopeningen. "Doordat we de nok van de woning hebben opengewerkt, ontstond ook de mogelijkheid om smalle hoge ramen te plaatsen. In de zuidgevel – in het Hogerhuis op de beletage – hebben we een groot raam toegevoegd, dat uit de gevel steekt. Ondanks de moderne elementen, hebben we wel de typische verschijningsvorm van de woning behouden en eer aangedaan door voor authentieke materialen en kenmerken te kiezen. Zo zijn de gevelstenen ook wit gekalkt in combinatie met de zwart gepekte plint. De dakbedekking is in typisch rode en deels blauw gesmoorde, gegolfde pannen en rond de toegangsdeuren hebben we atypische metselwerkportieken aangebracht", besluit Levi. "Door dergelijke details straalt de hoeve een authentieke eenheid uit en wordt zij maximaal geïntegreerd in de landelijke omgeving."



Partners & leveranciers

Tekst: Evelien de Raaff | Fotografie: Dré Wouters

Architect
DEMO architecten, Izegem
www.demo-architecten.be

Binnenschrijnwerk
Coopman, Zonnebeke
www.coopmaninterieur.be

parketvloer / Binnentrap
Lefevre Parket, Sint-Eloois Ledegem
www.parket-lefevere.be

Sanitaire Installatie / HVAC installatie
S&P Technics, Izegem
www.senptechnics.be

Screens en overkapping
NV Renson, Waregem
www.renson.eu

Authentieke Dakpannen
Philippe De Clercq Bouwmaterialen, Roeselare-Brugge
www.declercqbmt.be

Vloerwerken (buiten)
Vloerwerken De Neve J&C, Roeselare
www.vloerwerkendeneve.be

Dekvloeren
Defraeye Bob, Koekelare
www.defraeyebob.be

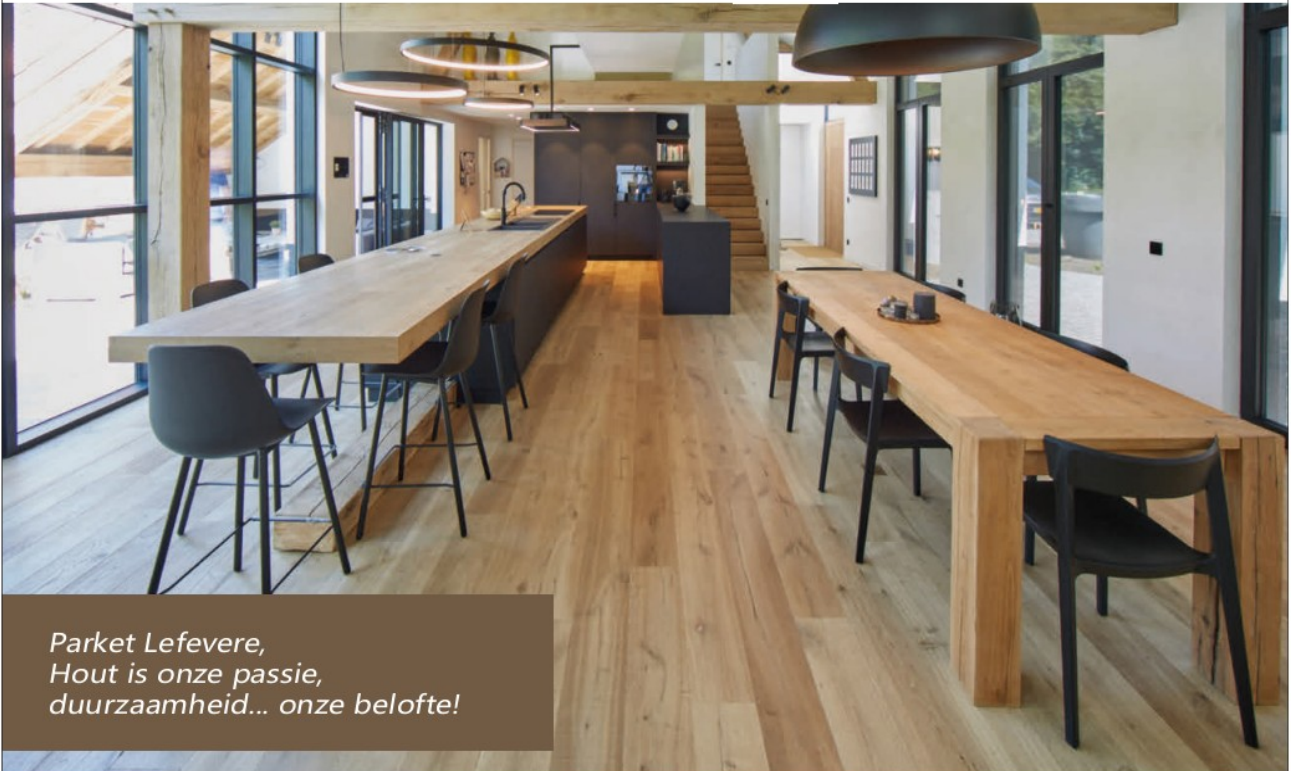
Metaalwerken
GG-Construct BV, Roeselare
www.gg-construct.be

Domotica
Evenepoel Joris, Izegem
www.e-poel.be

Pleisterwerk
Pleisterwerken Marc Demasure, Izegem



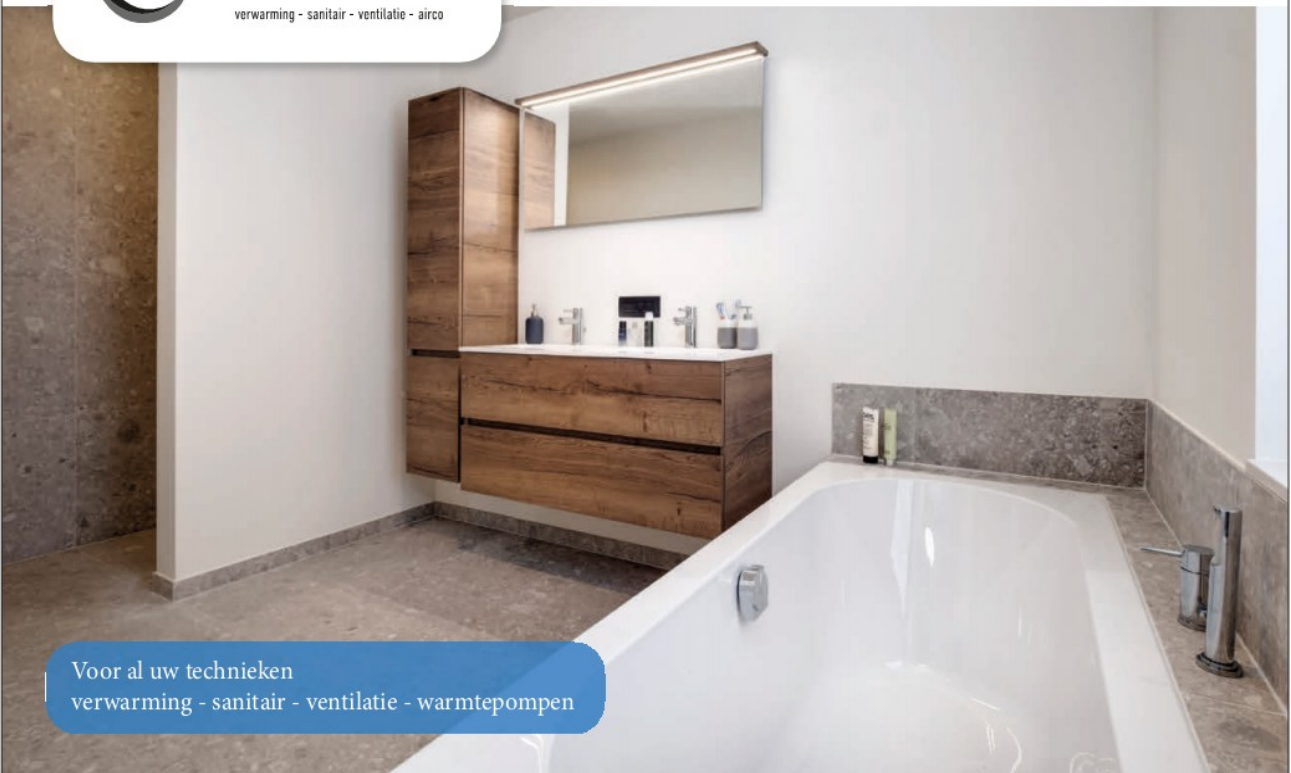
't Lindeke 31 – Zone C1 | B – 8880 Sint-Eloois-Winkel | +32 (0)475 - 91 77 59
lefevere@telenet.be | www.parket-lefevere.be



*Parket Lefevere,
Hout is onze passie,
duurzaamheid... onze belofte!*



Baronstraat 81 | 8870 Izegem | +31 (0)496 - 309523
info@senptechnics.be | www.senptechnics.be



Voor al uw technieken
verwarming - sanitair - ventilatie - warmtepompen

coopman
INTERIEUR

PASSENDALE – OOSTENDE
www.coopmaninterieur.be

INBOUWKASTEN
DRESSING
SLAAPKAMER
WOONKAMER
KEUKEN
BUREAU
BADKAMER

**MEEST EFFICIËNTE
MANIER VAN ISOLEREN**

NAADLOOS GESPOTEN POLYURETHAAN
**DEFRAEYE BOB
CHAPE & VLOERISOLATIE**

Koekelare - Diksmuide - Tel. 051 58 98 62 - www.defraeyebob.be